



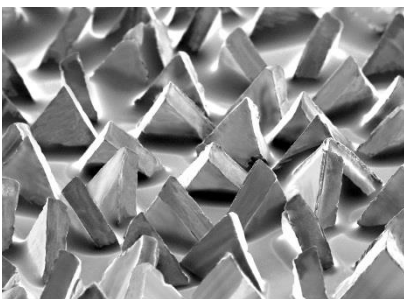
Produktinformationen | Stand: August 2017

3M™ Cubitron™ II Fächerschleifscheibe 969F



- ▶ Mehr aktives Schleifmaterial pro Scheibe durch höhere Packungsdichte der Schleiflamellen
- ▶ Hohes Abtragspotenzial gepaart mit gleichmäßigem Finish
- ▶ Längere Lebensdauer für positives Preis-Leistungsverhältnis
- ▶ Kühler Schliff durch 3M exklusives keramisches Präzisionskorn

Nutzen angewandter Schleifwissenschaft



Merkmale der 3M™ Cubitron™ II Fächerschleifscheibe 969F sind die höhere Packungsdichte der Schleiflamellen gepaart mit einer widerstandsfähigen Lamellenunterlage. Aufgrund ihrer optimierten Konstruktion punktet diese Fächerscheibe auch bei höherem Anpressdruck und kritischeren Oberflächen (Graten) mit höherer Standzeit. Das von 3M präzisionsgeformte Keramik Korn trägt erheblich zu der Leistungsfähigkeit dieser Scheibe bei. Die Kornspitzen der Dreiecksplättchen brechen beim Schleifprozess und es bleiben stets scharfe Schneidkanten. Die Oberfläche des Materials wird dadurch kontinuierlich sauber bearbeitet. Das Resultat ist ein schneller, kühler Schliff und eine verlängerte Standzeit des Schleifmittels.

Nähere Produktinformationen

3M™ Cubitron™ II Fächerschleifscheibe 969F

	Fächerschleifscheibe entwickelt für höheren Anpressdruck und kritischere Oberflächen
Konstruktion	Flach & konisch
Schleifhilfsmittel	Ja
Lieferbare Formen	Scheiben
Durchmesser	115 mm, 125 mm, 180 mm
Körnungen	40+, 60+, 80+
Schleifkorn	Patentiertes 3M™ Präzisionsschleifkorn (keramisch)
Werkstoffe	Edelstahl, Stahl, NE- Metalle
Anwendungsbereiche	Abtragen, Finishen, Kantenschliff, Entgraten
Maschinensysteme	Winkelschleifer

Merkmale

- 100 % 3M patentiertes, keramisches Präzisionsschleifkorn
- Geometrisch konstruierte Schneidkanten
- Hohe Schleiflamellendichte
- Schleifhilfsmittel



Vorteile

- Schneller Schnitt
- Höchste Lebensdauer
- Hohe Widerstandsfähigkeit
- Kühler Schliff



Nutzen

- Geringere Prozesskosten
- Weniger Nacharbeit
- Nachhaltige Korrosionsbeständigkeit
- Präzises Arbeiten
- Geringere Ausschuss- und Fehlerquote
- Hohe Produktivität

Sicherheitshinweis: Bitte beachten Sie bei der Verwendung alle einzuhaltenden Sicherheits- und Arbeitsschutzvorschriften.

Wichtiger Hinweis: Alle vorstehenden Angaben stellen unsere Erfahrungswerte dar und sind nicht in Spezifikation zu übernehmen. Prüfen Sie bitte selbst vor der Verwendung unserer Produkte, ob sie sich, auch im Hinblick auf mögliche anwendungswirksame Einflüsse, für den von Ihnen vorgesehenen Verwendungszweck eignen. Alle Fragen der Gewährleistung und Haftung für unsere Produkte regeln sich nach den kaufvertraglichen Regelungen, sofern nicht gesetzliche Vorschriften etwas anderes vorsehen. 3M Produktionsstätten sind nach ISO zertifiziert. Den aktuellen Stand finden Sie im Internet unter: solutions.3mdeutschland.de > Alles über 3M > Qualitätsmanagement bei 3M.

© 3M 2017. All rights reserved.



3M Deutschland GmbH
Schleif- und Poliersysteme
Carl-Schurz- Str. 1, 41460 Neuss
Tel: +49 2131 14-2710
Fax: +49 2131 14-3200
E-Mail: schleifen.de@3m.com
<http://www.3m.de/schleifen>

3M (Schweiz) GmbH
Schleifsysteme
Eggstr. 93, 8803 Rüslikon
Tel: +41 44 724-9151
Fax: +41 44 724-9440
E-Mail: info@mmm.com/ch

3M Österreich GmbH
Schleifsysteme
Kranichberggasse 4, 1120 Wien
Tel: +43 1 86686-0
Fax: +43 1 86686-10287
E-Mail: schleifen-at@mmm.com